

# Informationen zur Benutzeraktivierung in SAMAs Health & Safety und SAMAs Enterprise

## Inhalt

Prüfung von Login-Einträgen pro Benutzer.....	1
Im Hauptmenü die Benutzer aufrufen .....	1
In der Benutzerliste die Spalte „Timestamp“ anzeigen lassen.....	2
Die Aktivierung.....	2
Die Deaktivierung.....	3
FAQ – Häufig gestellte Fragen.....	5

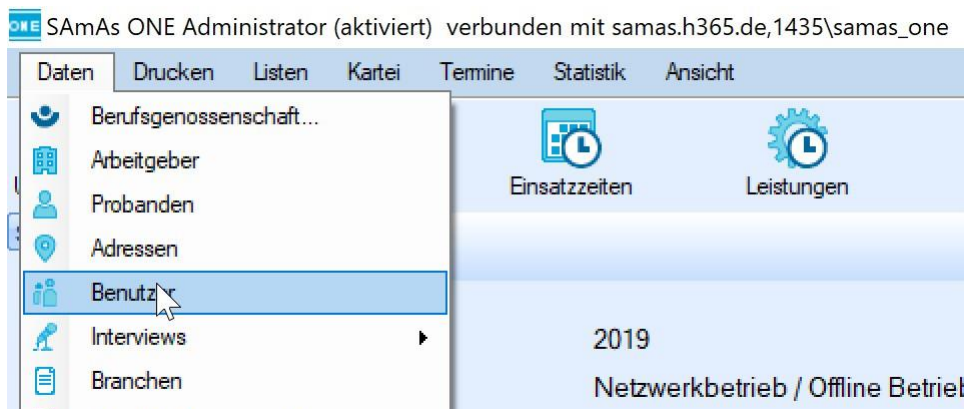
Ab der Version 16.30 wird SAMAs Health & Safety und SAMAs Enterprise über eine Benutzeraktivierung verfügen. Das heißt, dass jeder Benutzer über einen Onlinezugriff eine Nutzerlizenz vom zentralen SAMAs.one Server aktivieren muss.

Es werden keine persönlichen Daten bei der Aktivierung übertragen. Es wird nur ein Aktivierungscode im lokalen Benutzerkonto hinterlegt. Die Anzahl der Aktivierungen wird auf dem zentralen Konto hinterlegt. Eine Aktivierung ist nur in Höhe der maximalen Benutzerlizenzen möglich.

## Prüfung von Login-Einträgen pro Benutzer

### Im Hauptmenü die Benutzer aufrufen

Hier wird die Liste aller bei SAMAs hinterlegten Benutzer angezeigt.



## In der Benutzerliste die Spalte „Timestamp“ anzeigen lassen

Das Datum stempelt das letzte Nutzungsdatum von SAmAs. Zudem werden Rechnername und Version angezeigt.

SAMAS ONE Administrator (aktiviert) verbunden mit samas.nsb5.de, 1435\samas\_one

Daten Drucken Listen Kartei Termine Statistik Ansicht

Untersuchungstermine Impftermine Einsatzzeiten Leistungen Dokumente Tageslis

SAmAs GmbH

### Benutzer SAmAs GmbH

Neu Löschen Suchen  Nur aktive Benutzer anzeigen

Suche  in Nachname

TimeStamp	Rechnername	Versionsnummer
03.05.2019 08:25	SAMAS-PC54	16.16.0

Ist die Option „Nur aktive Benutzer anzeigen“ aktiviert, steht in der untersten Spalte links, die Anzahl der notwendigen Lizenzen.

Favoriten <

27 Mitarbeiter

## Die Aktivierung

Die Aktivierung wird beim Start der Applikation und nach der Benutzeranmeldung eingeblendet.

S Lizenz Aktivierung

Bei der Aktivierung wird anhand Ihrer Unternehmenslizenz eine SAmAs-Einzelbenutzerlizenz für den aktuell angemeldeten Benutzer erzeugt. Diese berechtigt Sie zur Nutzung dieses SAmAs-Produktes und wird zukünftig zur Legitimation verwendet.

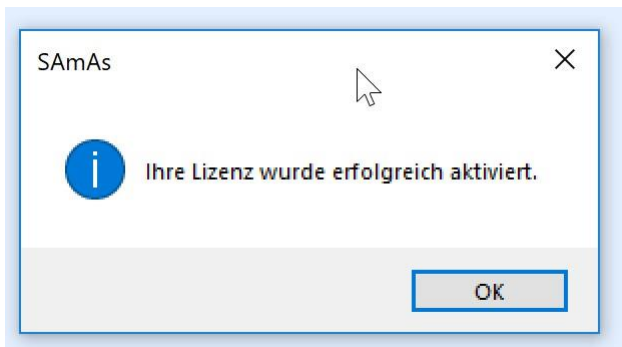
Lizenzschlüssel: SAMAS Health & Safety fuer EnVita.one GmbH (EnVita) Anzahl der Lizenzen: 100

Aktivieren Schließen

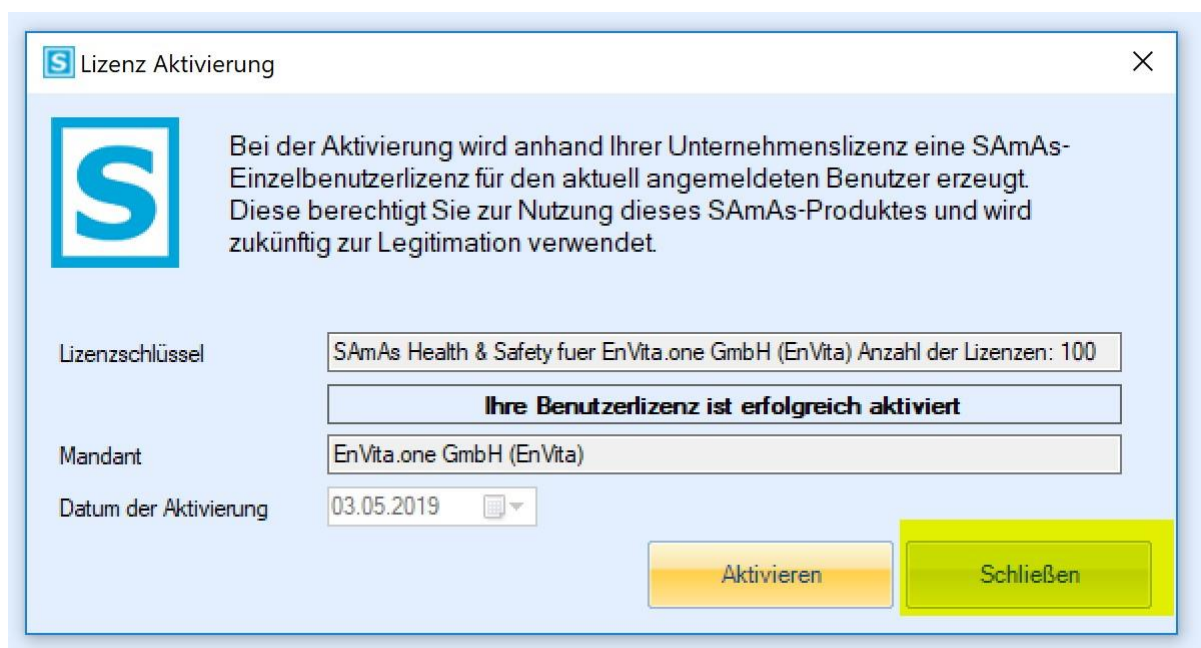
Informationen ab Version 16.30

Über die Schaltfläche „Aktivieren“ wird die Benutzerlizenz online am SAmAs.one Server registriert.

Es erscheint die folgende Meldung:



Die erfolgreiche Aktivierung wird im nachfolgenden Fenster angezeigt.



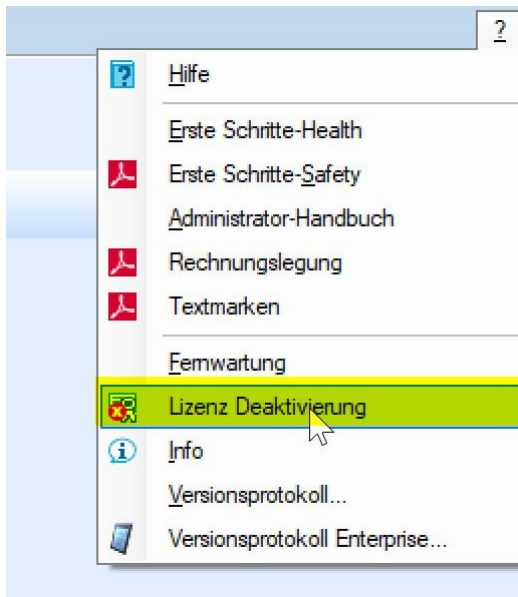
Über die Schaltfläche „Schließen“ kann dann dieses Fenster geschlossen werden. Es erfolgt zukünftig keine Meldung mehr.

## Die Deaktivierung

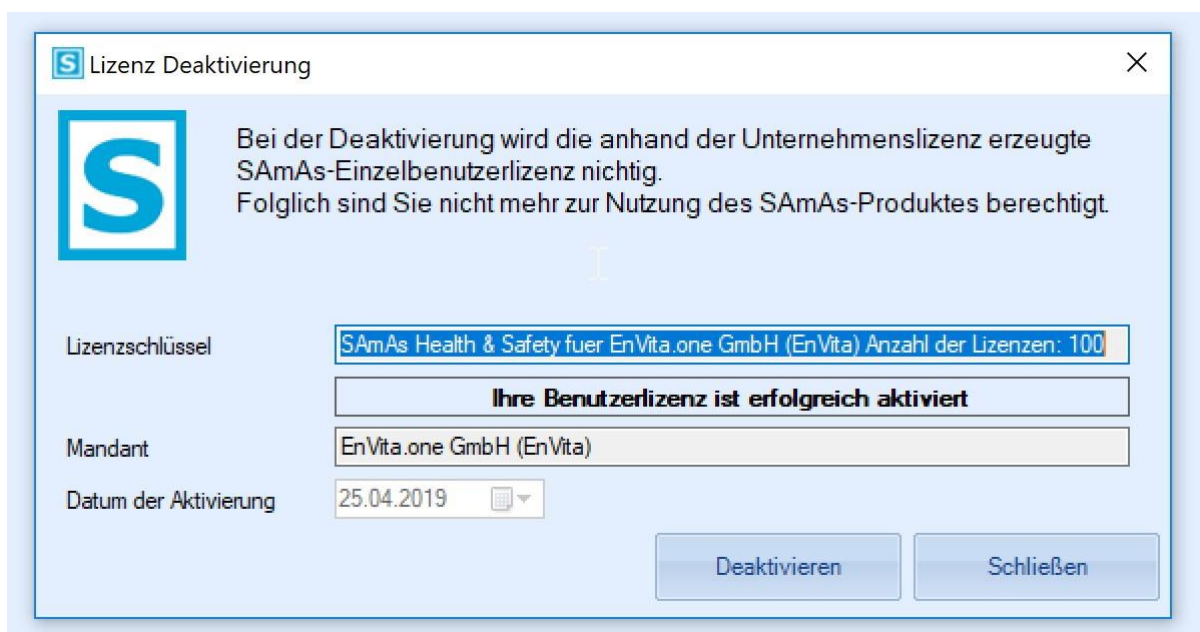
Eine Deaktivierung ist jederzeit möglich und verringert die Anzahl der aktivierten Benutzerlizenzen. Die Deaktivierung ist nur durch das jeweilige Benutzerkonto möglich. Bevor ein Benutzer passiv geschaltet werden kann, muss die Deaktivierung erfolgen.

Die Deaktivierung erfolgt im Menüeintrag „?“

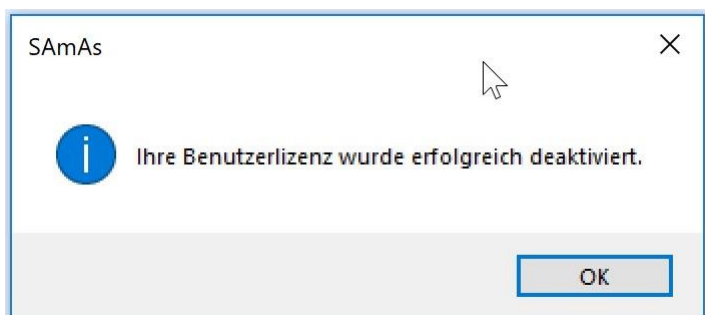
Informationen ab Version 16.30



Über die Schaltfläche „Deaktivierung“ erfolgt der Vorgang. Dieser Vorgang ist nur online möglich.



Es erscheint die folgende Meldung:



Diese Nutzerlizenz kann nun einem anderen Benutzer zugewiesen werden.

## FAQ – Häufig gestellte Fragen

### **Weshalb ist es für die Lizenzierung notwendig die Ports 80 und 443 freizuschalten, wenn wir SAmAs aus unserem Intranet aufrufen?**

Die Ports 80 & 443 werden benötigt, um eine Lizenzaktivierung auf dem SAmAs One Lizenzserver zu vollziehen. Die Verbindung wird über das Internet hergestellt.

### **Die SAmAs Lizenzierung wurde bisher mit einer Lizenzdatei bereitgestellt. Kann diese SAmAs-Lizenzdatei in das SAmAs-Programmpaket für die Installation aufgenommen werden?**

Für die Installation der SAmAs Software hat es sich bewährt, dass ein Standard Client-Setup, welches nicht personalisiert ist, zur Verfügung steht.

Für Unternehmen, die das von SAmAs unterstützte Microsoft ClickOnce Verfahren zur schnellen und vereinfachten Client-Installation nutzen, ist es technisch nicht möglich eine Lizenzierung während der Installation durchzuführen.

### **Wird für die Admin-User auch eine SAmAs-Lizenz notwendig?**

Der in SAmAs Standardadministrator benötigt keine Lizenzierung. Werden eigne Administrator-Konten angelegt, ist eine Lizenzierung und Aktivierung erforderlich.

### **Werden für die Test-Benutzer in einem SAmAs-Test-System zusätzliche SAmAs-Lizenzen benötigt?**

Ja, auch Benutzer von Testsystemen müssen sich aktiviert werden. Eine Prüfung ob es sich um ein Test- oder Produktivsystem handelt, ist nicht möglich.

Sollte es sich bei dem Testsystem um ein Backup oder Replikat des Produktivsystems handeln, sind die vorhandenen Benutzer bereits über das Produktivsystem aktiviert.

Neu angelegte, ausschließlich für das Testsystem gewünschte Benutzer, müssen sich aktivieren und benötigen somit eine separate Lizenz.

### **Wie erfolgt die Lizenzprüfung bei dem SAmAs-Offline-Einsatz?**

Im Offline-Betrieb (Replikation auf einem Notebook) erfolgt keine Lizenzprüfung. Sobald der Benutzer in den Online-Betrieb wechselt, wird eine Aktivierung notwendig.